

شركة البوابة المصرية

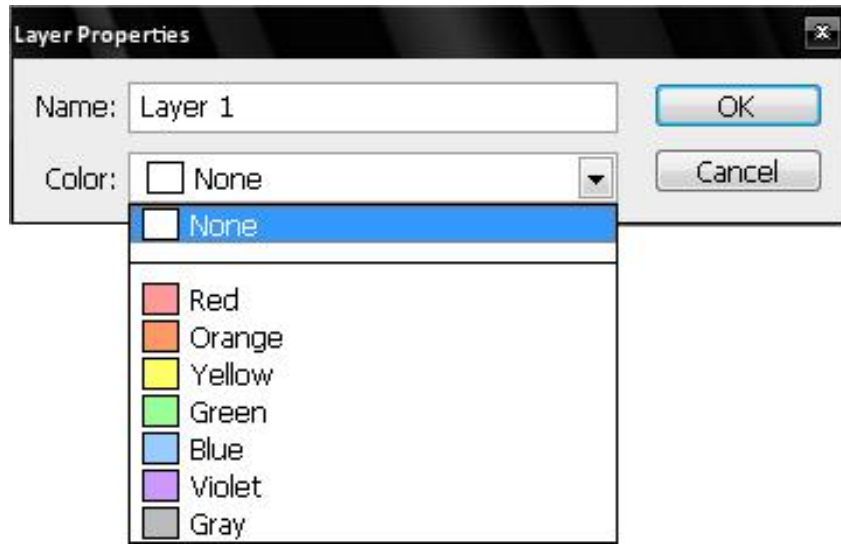
باشراف من معهد الويب العربي

دورة تعليم الفوتوشوب CS3

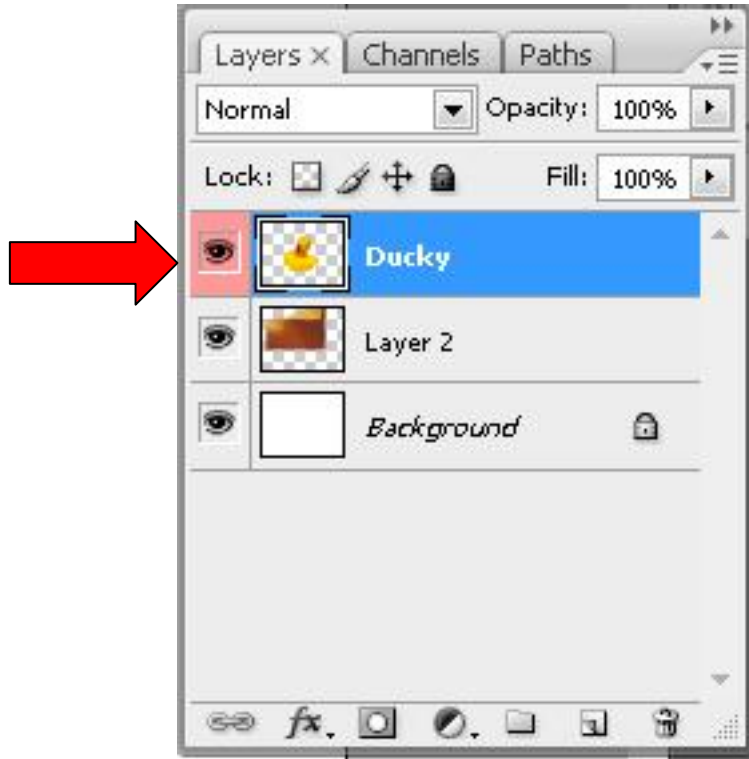
## 5- الطبقات (Layers) الجزء الثانى

### خصائص الطبقات:

يمكن تغيير خصائص الطبقات كالاسم ولون الطبقة وذلك باختيار الطبقة ولتكن مثلا طبقة البطة والضغط بزرار الماوس الأيمن لفتح القائمة كما تعودنا ثم اختيار الأمر Layer Properties لتظهر لك النافذة التالية:

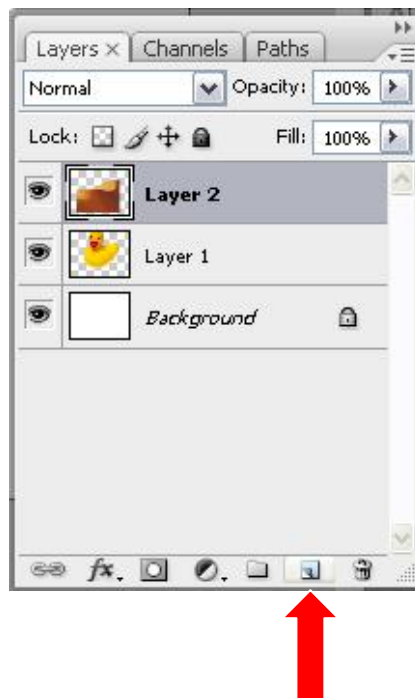


فمن خلال هذه النافذة يمكنك إدخال اسم جديد للطبقة في الخانة Name واختيار لون للطبقة ليميزها عن بقية الطبقات ولنكتب مثلا اسم الطبقة Ducky ولنجعل لونها أحمر لتصبح الطبقة كالتالي:

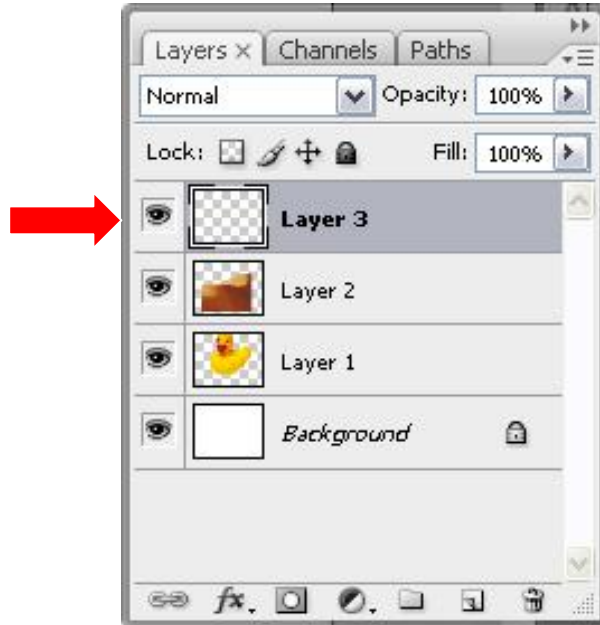


### إنشاء طبقة جديدة:

يمكنك إنشاء طبقة جديدة وذلك بالضغط على أيقونة إنشاء طبقة جديدة الموجودة أسفل لوحة الطبقات كما بالشكل التالي:

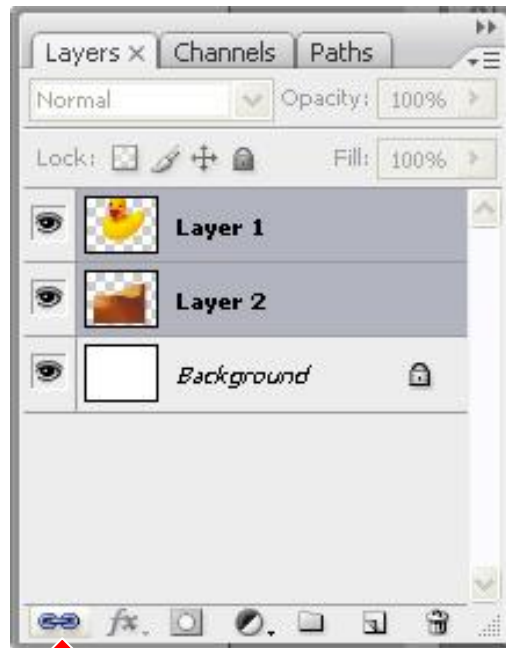


ولاحظ ظهور طبقة جديدة في لوحة الطبقات ويمكنك تغيير اسمها أو لونها كما تعلمنا من قبل.

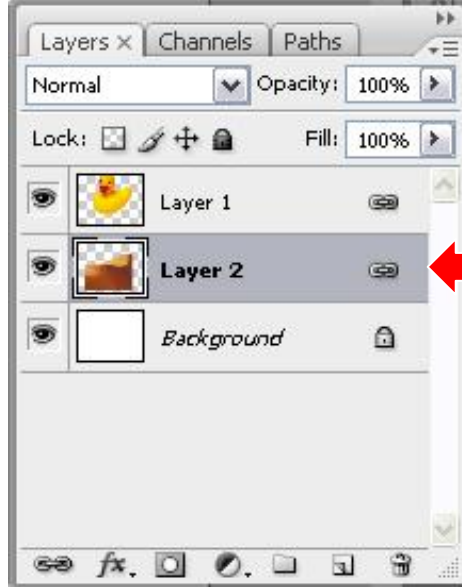


### ربط الطبقات:

يمكنك ربط طبقتين ببعض والمقصود بالربط هنا أنهم يصبحوا مرتبطين في أي تأثير يفعل على أي واحدة منهما فمثلا إذا قمت بتحريك طبقة منهما سوف تتحرك الأخرى معها تلقائياً وإذا قمت بتغيير أبعاد أي واحدة منهما سوف يتم تغيير أبعاد الأخرى كذلك، ويمكنك الربط بين طبقتين عن طريق اختيارهما معاً ثم قم بالضغط على ايقونة السلسلة الموجودة في أسفل لوحة الطبقات كما بالشكل التالي:

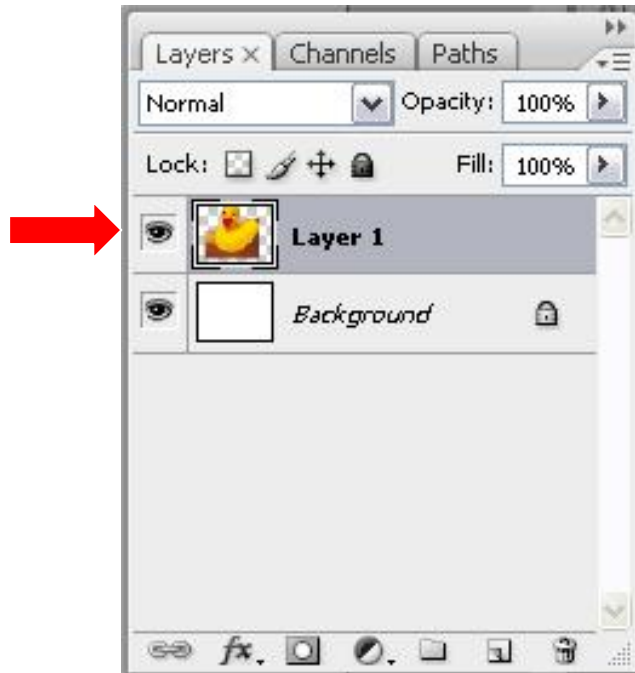
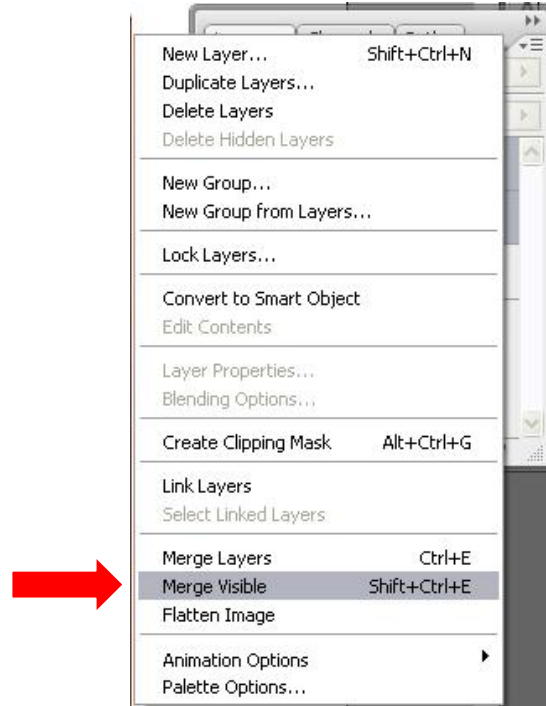


ولاحظ ظهور علامة السلسلة في الجانب الأيمن من كل طبقة كما بالشكل التالي:



## دمج الطبقات:

يمكنك دمج الطبقات مع بعضها بحيث يكونوا طبقة واحدة وذلك عن طريق اختيار الطبقات التي تود دمجها ثم اذهب إلى الجزء العلوي من الركن الأيمن من لوحة الطبقات واضغط على السهم الصغير لتظهر لك القائمة التالية ثم قم باختيار الأمر Merge Layers من القائمة ولاحظ في لوحة الطبقات دمج الطبقتين ليصبحوا طبقة واحدة:

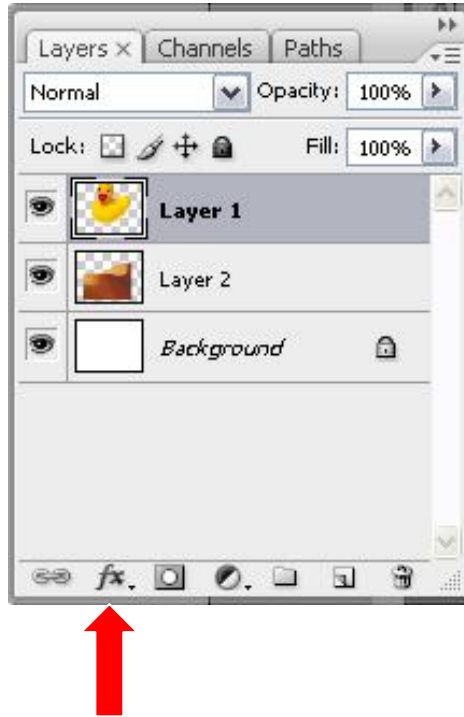


## إضافة تأثير الظلال:

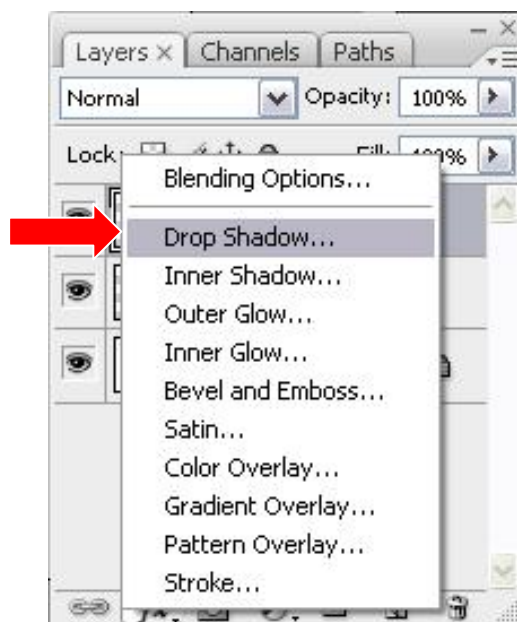
يمكنك إضافة مجموعة من التأثيرات الرائعة على الطبقات ومن أهم هذه التأثيرات تأثير الظلال وسوف نقوم بإضافة هذا التأثير على صورة البطة الموجودة في الملف:

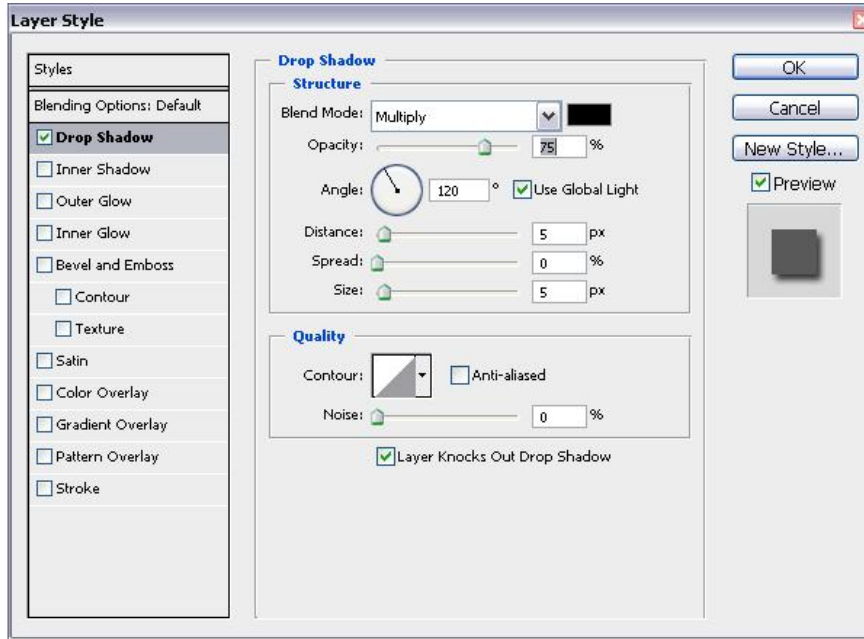
1- قم باختيار الطبقة من لوحة الطبقات.

2- قم بالنقر على أيقونة إضافة التأثيرات (Add a layer style) الموجودة بأسفل لوحة الطبقات كما بالشكل التالي:

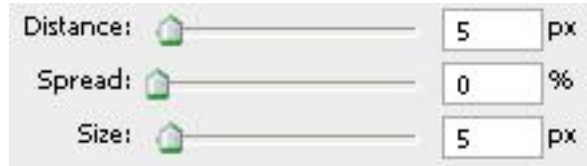


3- سوف تفتح لك قائمة، قم باختيار الأمر Drop Shadow من القائمة وسوف تظهر لك النافذة التالية كما بالشكل التالي:



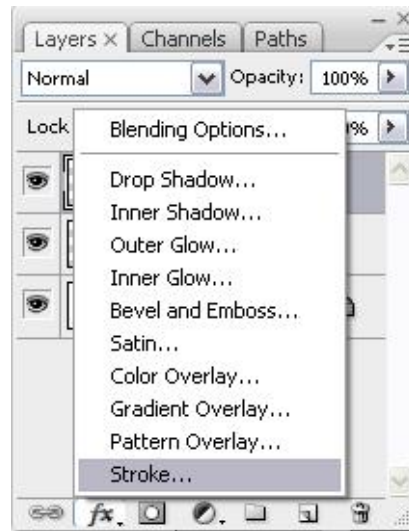


4- قم بضبط بعد الظل عن الشكل الأصلي من الخيار Distance ومقدار شدة الظل من الخيار Spread ومقدار حجم الظل من الخيار Size الموجودين في النافذة المفتوحة ولاحظ عند تغيير القيم سوف يظهر التأثير تلقائيًا على اللوحة المطبق عليها التأثير:

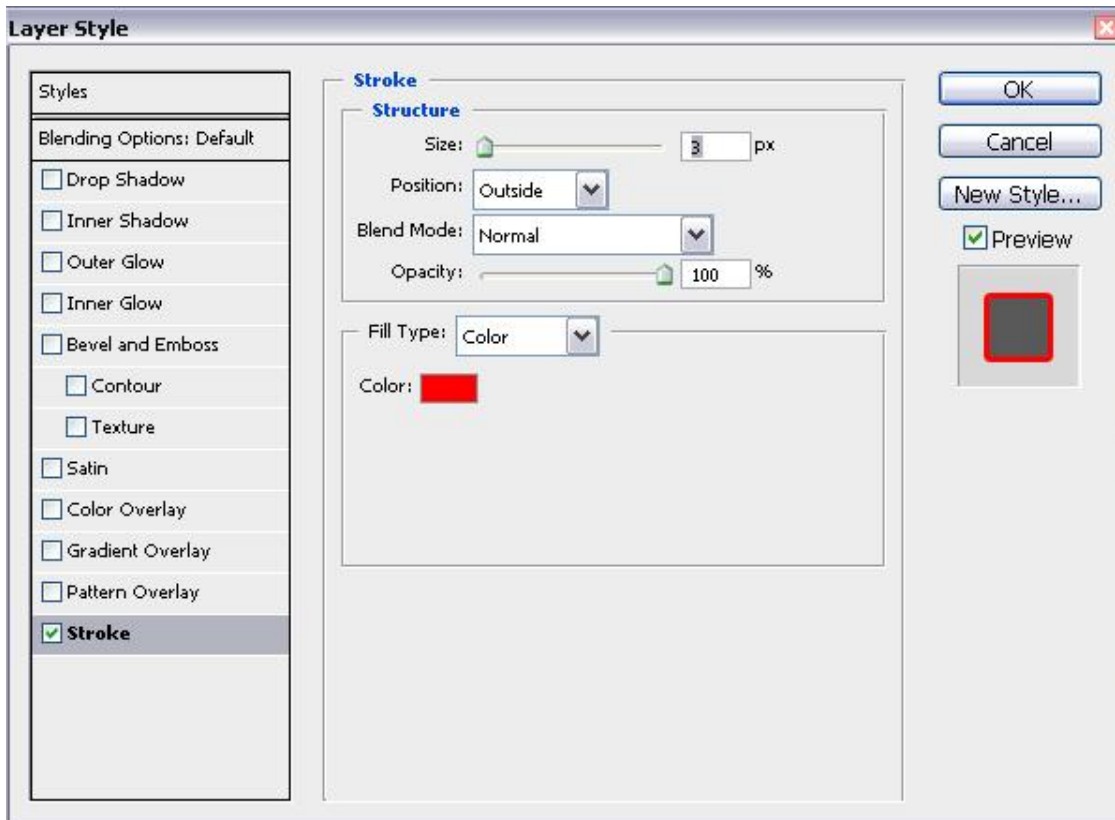


## إضافة تأثير الإحاطة:

يمكنك إضافة تأثير آخر من التأثيرات الرائعة ألا وهو تأثير الإحاطة Stroke ، قم باتباع نفس الخطوات السابقة ولكن عند ظهور قائمة إضافة التأثيرات قم باختيار الأمر Stroke كما بالشكل التالي:

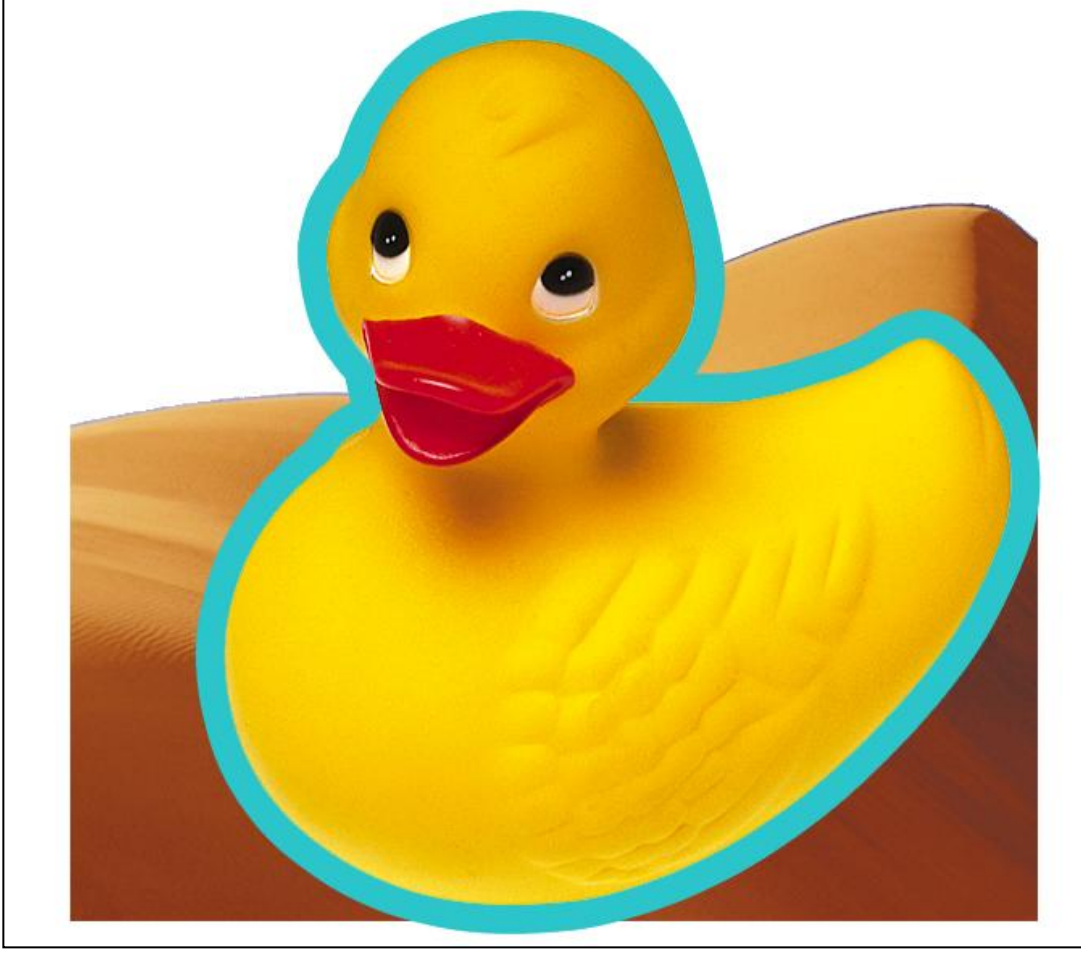


ولاحظ ظهور النافذة التالية :



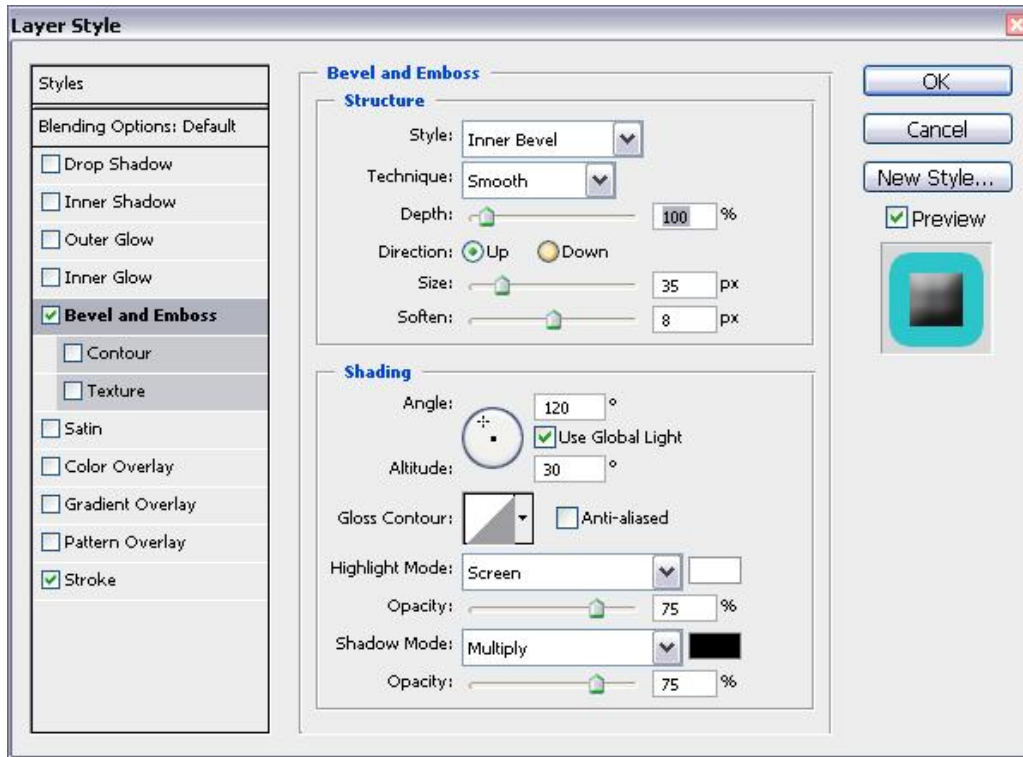


يمكنك ضبط حجم الإطار Size واختيار اللون الذي ترغب فيه من الأمر Color ولاحظ ظهور التأثير على صورة البطة:



## تأثير البروز:

آخر تأثير سوف نتحدث عنه هو تأثير البروز حيث يعطي هذا التأثير للطبقة شكل بارز، قم بعمل نفس الخطوات السابقة كما تعلمنا ثم قم باختيار الأمر Bevel and Emboss وسوف تظهر لك هذه النافذة:



قم بتحديد عمق البروز وذلك من خلال الأمر Depth وتحديد حجم البروز من الأمر Size وتحديد مقدار النعومة من الأمر Soften الموجودين بالنافذة المفتوحة



قم أيضا بتجربة بقية التأثيرات الموجودة لتحصل على نتائج رائعة.

اتنهي الدرس الخامس.....

شركة البوابة المصرية

لتكنولوجيا البيانات والمعلومات

[www.misrportal.com.eg](http://www.misrportal.com.eg)